

# LE 30 JUIN & LE 7 JUILLET L'ÉCONOMIE SOCIALE ET SOLIDAIRE EST MENACÉE

## L'ESS C'EST QUOI ?

L'économie sociale et solidaire (ESS) c'est à fois de la **création d'emplois** ancrés localement et des **activités utiles à la société**.

Ses entreprises respectent des **principes** de **redistribution de la valeur**, de **démocratie** et de **respect de l'environnement**.

Ce sont **toutes** les associations, les mutuelles, les coopératives, les entreprises d'insertion par l'activité économique, les entreprises sociales et les fondations.



### EN FRANCE

**2,6 millions**  
Emplois  
dans l'ESS

soit **10,4%**  
des emplois

### EN AUVERGNE-RHÔNE-ALPES

**327 378**  
Emplois  
dans l'ESS

soit **1 emploi sur 9**  
de l'ensemble de l'économie



## L'ESS, ÇA VOUS CONCERNE !

Vous ne le saviez peut-être pas, mais **vous travaillez, pratiquez ou adhérez certainement déjà à l'ESS !**

Elle est **partout** : de l'association locale à la coopérative d'agriculteurs en passant par la structure d'insertion par l'activité économique et la banque coopérative.

Aujourd'hui cette **économie est menacée** par l'arrivée possible au **pouvoir de l'extrême droite**.

## L'ESS DANS LA VIE QUOTIDIENNE, C'EST PAR EXEMPLE :



### Faire du sport

De l'activité des enfants le mercredi à la pratique en club, c'est dans des associations que vous faites du sport



### Se soigner

Vos remboursements de médicaments et de lunettes, ce sont vos mutuelles de santé qui les prennent en partie en charge



### Partager un repas

Vos viticulteurs et agriculteurs se regroupent au sein de coopératives pour produire et vendre leur produits



### Se cultiver et faire la fête

Du Comité des fêtes aux compagnies artistiques, ce sont des associations qui rythment vos soirées d'été

# QUELQUES EXEMPLES DE CE QUE L'ESS APPORTE À LA SOCIÉTÉ

## AIDER LES PUBLICS VULNÉRABLES



L'ESS intervient pour aider les publics les plus vulnérables : les distributions alimentaires, maraudes, l'hébergement d'urgence, les lieux d'accueil et de prévention, les associations d'aide aux victimes de violences sexuelles et sexistes, d'aide aux personnes migrantes, etc.



L'ESS emploie + d'un million de salariés dans l'Action Sociale

7 millions de personnes en situation de précarité alimentaire



33 559 Établissements de l'Action Sociale relèvent de l'ESS

### Sur ce sujet, l'extrême droite a voté

✗ contre l'adhésion à la Convention d'Istanbul contre les violences faites aux femmes, et les violences domestiques

○ s'est abstenu lors du vote sur la loi visant à renforcer la réponse pénale contre les infractions à caractère raciste, antisémite ou discriminatoire

## ACCOMPAGNER LA PETITE ENFANCE



Plus de 4 000 Établissements d'Accueil du Jeune Enfant (EAJE) en majorité des crèches et garderies associatives



3 Établissements / 10 mono et multi-accueil portés par des Associations



L'ESS dans le secteur de l'accueil collectif des enfants ce sont : des crèches et micro-crèches, des haltes-garderies, des maisons d'assistantes maternelles et des établissements multi-accueil... qui offrent des solutions en fonction des besoins et accessibles au plus grand nombre.

### Sur ce sujet, l'extrême droite a voté

○ s'est abstenu lors du vote sur la directive sur l'équilibre entre vie professionnelle et vie privée des parents aidants et la durée minimale de 10 jours pour le congé paternité

## PERMETTRE D'ACCÉDER AUX SOINS POUR TOUTES ET TOUS

L'ESS s'engage pour la santé en France. De nombreux hôpitaux, services de soins à domicile et centres de soins sont gérés par de grandes fondations, mutuelles et associations.

Les mutuelles de santé et d'assurance assurent la couverture des risques et mènent des actions de prévention et de solidarité.



L'ESS emploie 11% salariés dans le secteur sanitaire



### Sur ce sujet, l'extrême droite a voté

✗ contre la proposition de loi visant à réguler l'installation des médecins afin de rééquiper les déserts médicaux

✗ contre l'application de la recommandation de l'OIT pour améliorer les conditions de travail et de salaire des personnels soignants

le secteur privé non lucratif ce sont

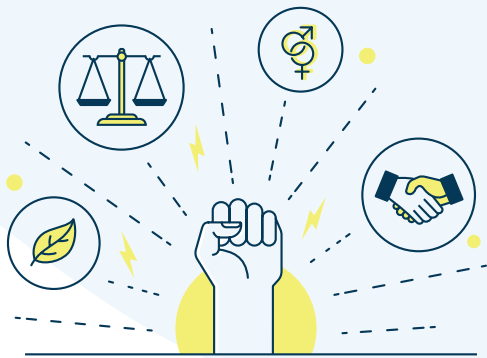
56 385 lits d'hôpitaux en 2019



## SE RETROUVER ET S'ENGAGER

L'ESS, ce sont les citoyens jeunes et moins jeunes qui s'organisent pour pratiquer des loisirs, de la culture, du sport et partir en vacances. Ils le font dans les centres sociaux, les organismes de tourisme social, les associations d'éducation populaire.

Ce sont aussi des citoyens qui se réunissent, qui s'informent, qui s'émancipent, qui luttent pour la défense des droits et des libertés fondamentales et de l'environnement. Ce sont des salariés qui ont le droit de vote dans leur coopérative.



 le bénévolat équivaut à **1,4 million** de salariés à temps plein

### Sur ce sujet, l'extrême droite a voté

✗ contre le devoir de vigilance au niveau européen qui se serait appliqué aux multinationales en cas de violations des droits humains ou des détériorations environnementales

a proposé plusieurs amendements pour restreindre les libertés associatives.



**172 300**

Associations de défense des droits et des causes

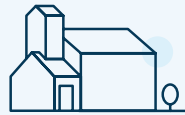


**42 512**

Coopératives scolaires

## MIEUX MANGER

L'ESS nourrit les Français, de nombreux agriculteurs, commerçants et consommateurs s'organisent en coopératives. Elle permet à des nouveaux agriculteurs de s'installer et à des personnes en insertion de travailler. Elle préserve les terres agricoles et soutient de nouvelles pratiques de culture.



**9 Agriculteurs / 10** sont membres d'une coopérative



### Sur ce sujet, l'extrême droite a voté

✗ contre un plan européen de réduction des pesticides

○ s'est abstenu sur la fixation des « prix planchers » et un revenu minimum équivalent à deux fois le SMIC pour les agricultrices et agriculteurs



**900 000**

Sociétaires dans les coopératives de consommateurs

## FINANCER AUTREMENT L'ÉCONOMIE



**171 061**

Emplois dans les banques coopératives 325 500 avec leurs filiales



**20,3** Milliards d'euros d'encours dans les produits d'épargne solidaire fin 2020

### Sur ce sujet, l'extrême droite a voté

✗ contre l'augmentation des moyens pour lutter contre la fraude fiscale

✗ contre l'augmentation des ressources du Parquet national financier (PNF), une institution judiciaire chargée de lutter contre la grande délinquance économique et financière

Les coopératives bancaires sont ancrées localement avec leurs réseaux de caisses coopératives régionales et locales. Ce sont leurs clients, en qualité de sociétaires, qui en sont propriétaires, pas des actionnaires. Elles soutiennent des associations de leur territoire et emploient l'argent de leur sociétés conformément aux souhaits exprimés en Assemblée Générale.



# LE 30 JUIN & LE 7 JUILLET POUR VOTER C'EST PAS COMPLIQUÉ !

Suite à la **dissolution de l'Assemblée nationale**, tout le pays est appelé à voter le 30 juin et le 7 juillet prochains pour désigner **577 député·es**.

Elu·es pour 5 ans, ces député·es vont discuter, voter les lois et contrôler l'action du gouvernement. La tendance politique arrivée en tête **va influencer sur le choix du/de la Premier·ère ministre et du gouvernement**.



**Toutes les personnes de nationalité française âgées de 18 ans au moins et inscrites sur les listes électorales peuvent voter.**

**Vérifiez votre situation électorale :**



Vous êtes **présent** le jour du vote ?

**OUI**

**NON**

**Rendez-vous avant 18h dans votre bureau de vote habituel (20h dans les grandes villes). Pas besoin de carte électorale, une pièce d'identité avec photo suffit !**

**Vous pouvez charger un électeur·trice de voter à votre place, dans votre bureau de vote. La procuration peut se faire entièrement en ligne avec une identité certifiée France Identité ou en vous déplaçant**

**Trouvez votre bureau de vote par ici :**



**Faites votre procuration de vote par ici :**



## LE 30 JUIN & LE 7 JUILLET L'ESS COMPTE SUR VOUS POUR FAIRE BARRAGE À L'EXTRÊME DROITE

Sources : Panorama de l'ESS : Ce que l'ESS apporte à la société - Votes Parlement Européen et Assemblée Nationale